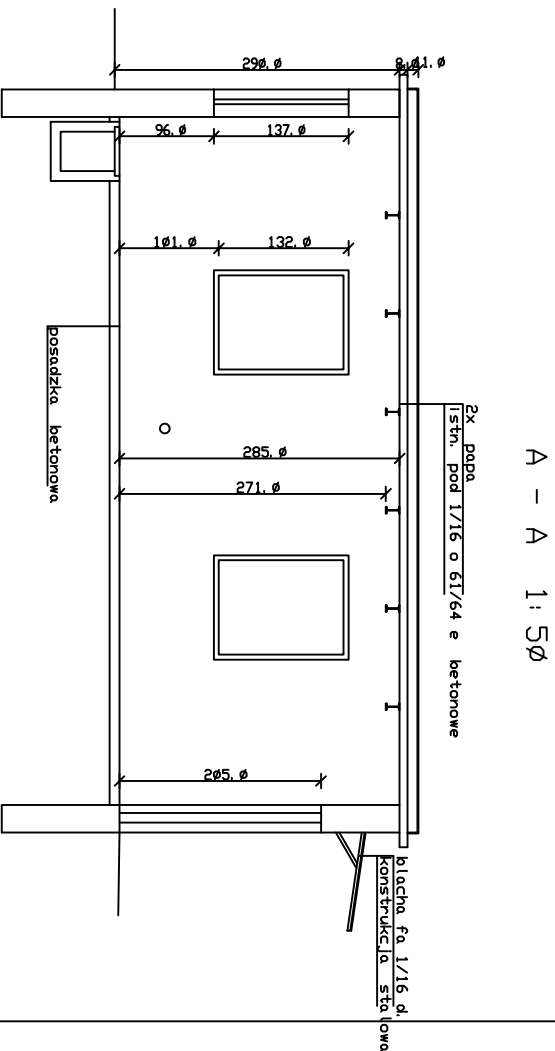
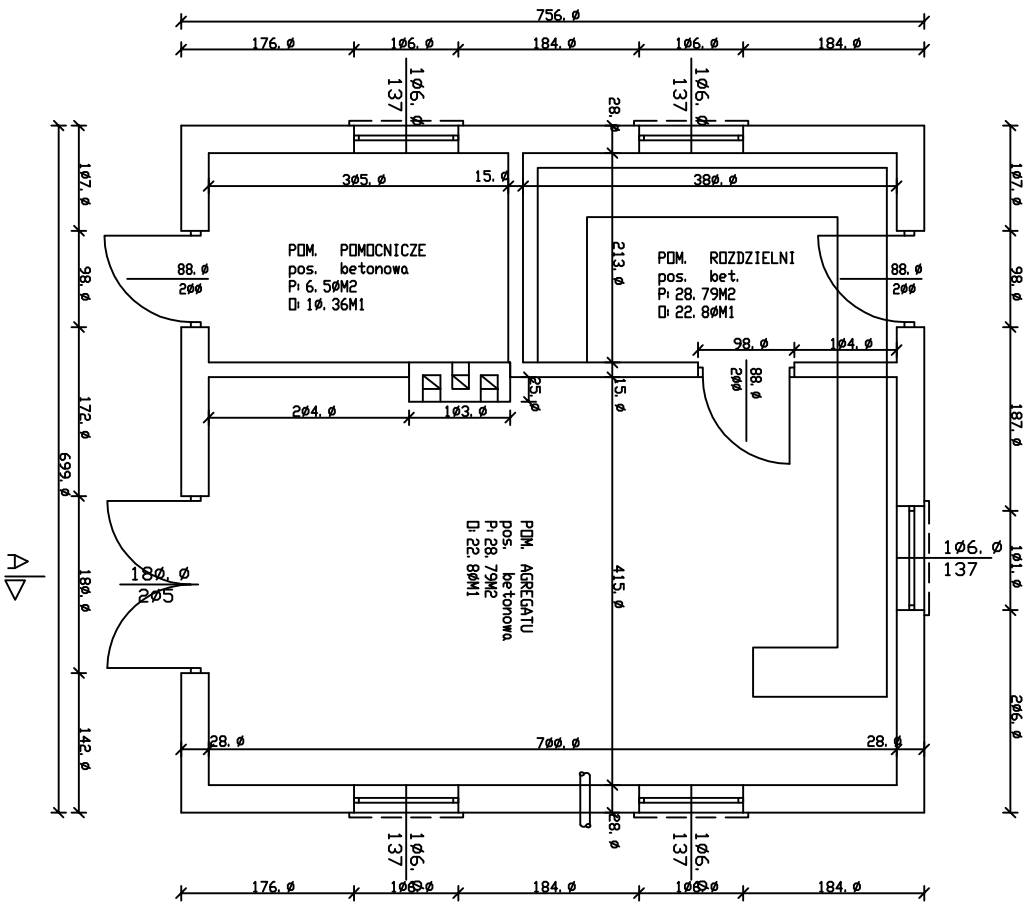


RZUT PRZYZIEMI 1:50



PRZEDMIOT OBRACZANIA	PRZEDMIOT OBRACZANIA
PROJEKT BUDOWLANY	PROJEKT BUDOWLANY
MODERNIZACJA ZASILANIA	MODERNIZACJA ZASILANIA
PROSTANOWCZO REZERWOWEGO	PROSTANOWCZO REZERWOWEGO
I AWARYJNEGO	I AWARYJNEGO
OBJEKT	OBJEKT
SZPIHAL, im. dr. T. Cha, 1/16, ul. 18skiego	SZPIHAL, im. dr. T. Cha, 1/16, ul. 18skiego
Cz 19/64 stochowa ul. Bony 1/3	Cz 19/64 stochowa ul. Bony 1/3
INWESTOR	INWESTOR
cz. 19/64 Szpitalu Mięskich	cz. 19/64 Szpitalu Mięskich
Cz 19/64 Stochowa ul. Mirowska 15	Cz 19/64 Stochowa ul. Mirowska 15
PROJEKTANT	PROJEKTANT
mgr inż. Elżbieta Dłochowa	mgr inż. Elżbieta Dłochowa
DNM - VIII/83861/136/87	DNM - VIII/83861/136/87
SPRACOWNIA 9/64	SPRACOWNIA 9/64
mgr inż. Irena Sidorowicz	mgr inż. Irena Sidorowicz
podpis	podpis
DRUCIOWA 27/32	DRUCIOWA 27/32
mgr inż. Elżbieta Dłochowa	mgr inż. Elżbieta Dłochowa
TYTUŁ 27/32 RYSUNKU	TYTUŁ 27/32 RYSUNKU
RZUT I PRZEKRZY	RZUT I PRZEKRZY
Inwentaryzacja	Inwentaryzacja
Data listopad 2004	Data listopad 2004
SKALA 1:50	SKALA 1:50
	1/K