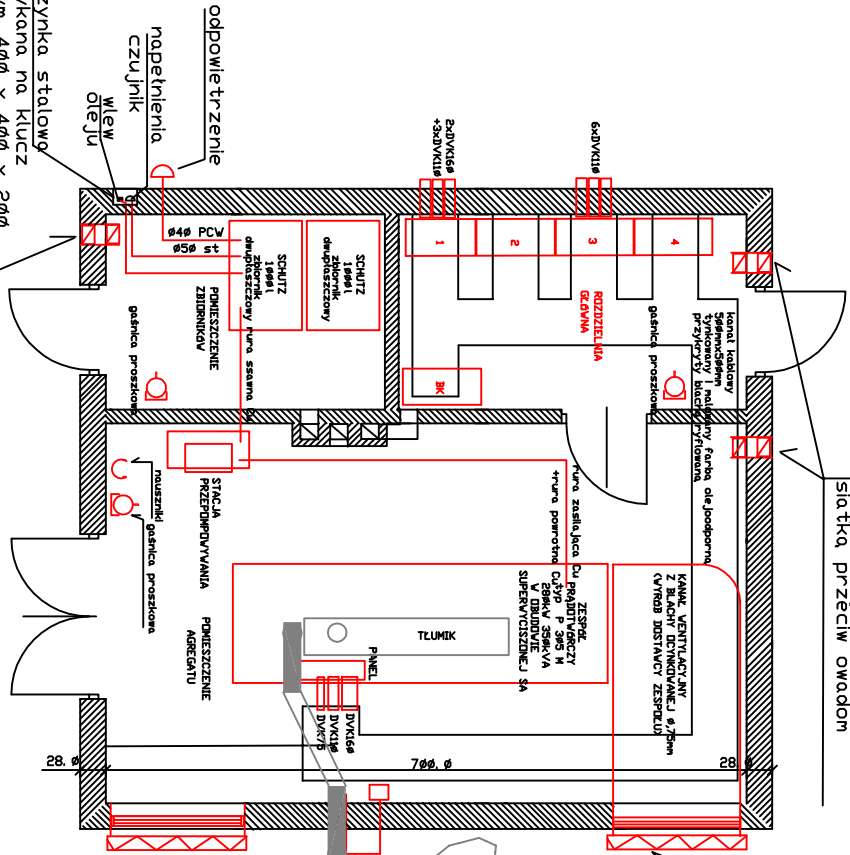


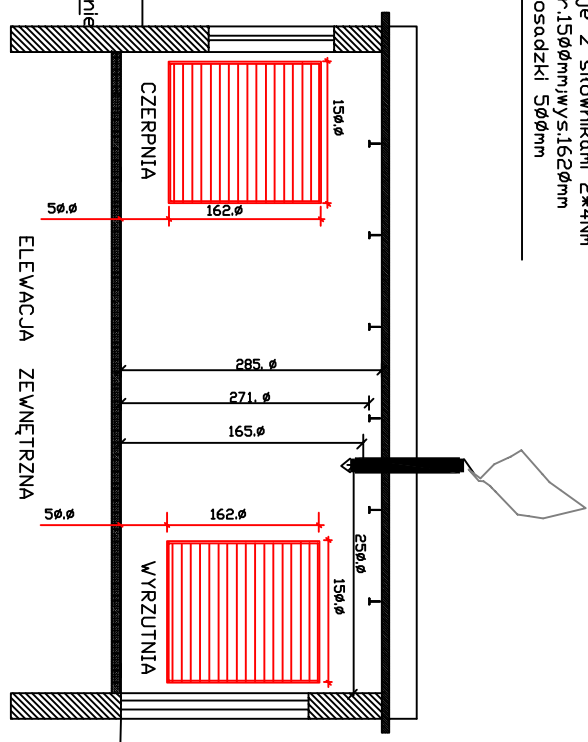
kanal nawiewny typu "z"  
 14x20cm z blachy ocynkowanej  
 wentylator zakończony 30cm nad  
 powierzchnią min. 2,0m nad terenem  
 zabezpieczony od wentylator  
 siatka przeciw owadom

kanal nawiewny typu "z"  
 14x20cm z blachy ocynkowanej  
 wentylator zakończony 30cm nad  
 powierzchnią min. 2,0m nad terenem  
 zabezpieczony od wentylator  
 siatka przeciw owadom



WYRZUTNIA  
 tłumik akustyczny MB6735  
 zaluzuje z siłownikami 2x4Nm  
 szer.1500mm/wys.1620mm  
 od posadzki 500mm

CZERPNIĄ  
 tłumik akustyczny MB6735  
 zaluzuje z siłownikami 2x4Nm  
 szer.1500mm/wys.1620mm  
 od posadzki 500mm



PRZEMIOŁ PRACOWNIA	
PROJEKT BUDOWLANY	
MODERNIZACJA ZASILANIA	
POMIAROWO REZERWOWEGO	
I AWARYJNEGO	
DIREKTOR	
mgr inż. Tadeusz Kozłowski	
Czeszochowa ul. Bony 1/3	
INWESTOR	
Zespół Szpitali Miejskich	
Czeszochowa ul. Mirowska 15	
PROJEKTANT	podpis
mgr inż. Tadeusz Kozłowski	
mgr inż. Józef Kozłowski	podpis
mgr inż. Józef Kozłowski	
mgr inż. Józef Kozłowski	podpis
mgr inż. Józef Kozłowski	
mgr inż. Józef Kozłowski	podpis
mgr inż. Józef Kozłowski	
TYTUŁ RYSUNKU	
Rzut przyziemia	
stanowisko zesp.pracodotwórcz	
DATA	NR RYSUNKU
listopad 2004	7
SKALA	
1:100	