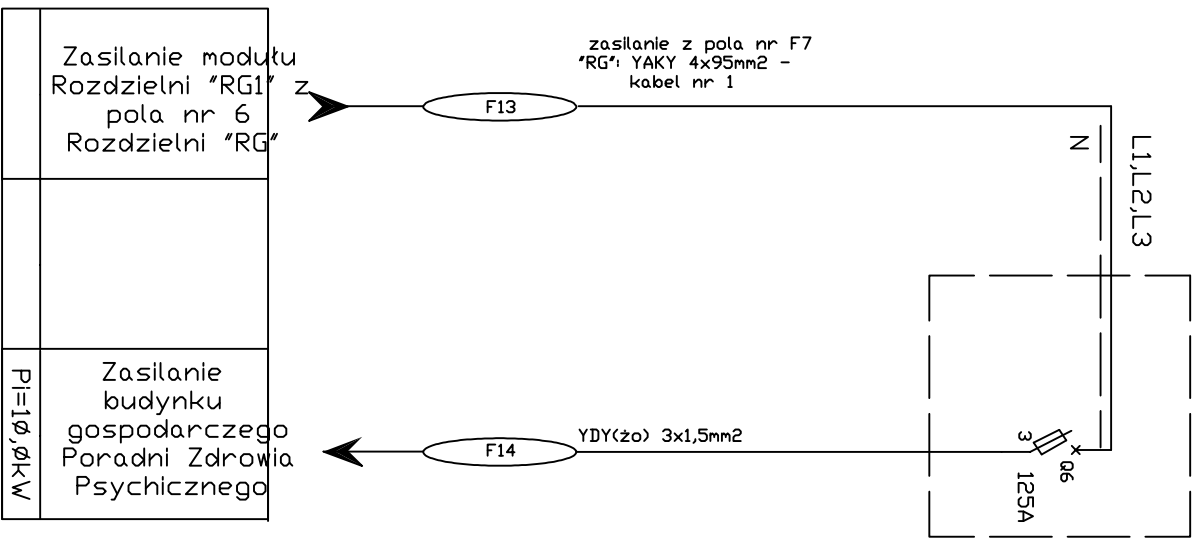
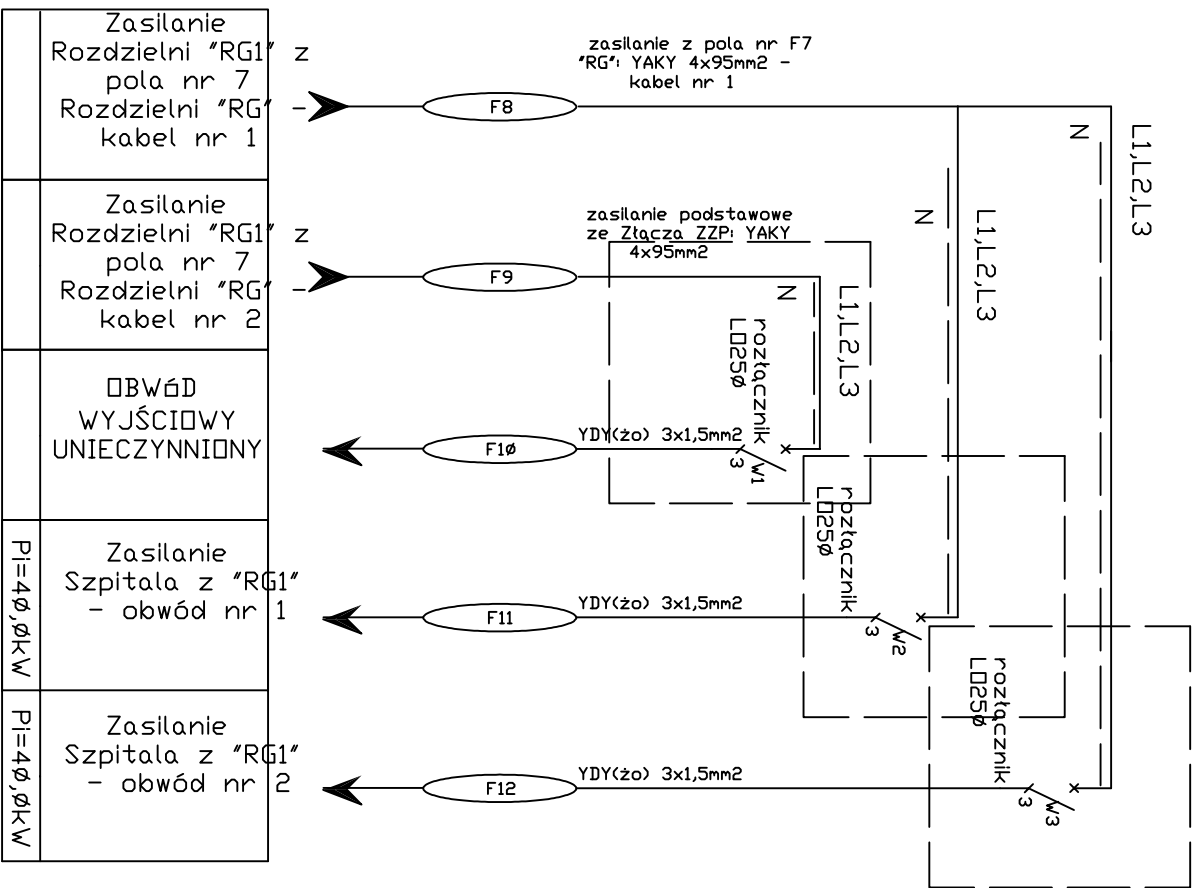


Schemat Rozdzielni "RG-1" Szpitala



Zasilanie Rozdzielni "RG1" pola nr 7 Rozdzielni "RG" kabel nr 1	Zasilanie Rozdzielni "RG1" pola nr 7 Rozdzielni "RG" kabel nr 2	OBWÓD WYJŚCIOWY UNIECZYNNIONY	Zasilanie Szpitala z "RG1" - obwód nr 1	Zasilanie Szpitala z "RG1" - obwód nr 2
---	---	-------------------------------	---	---

Zasilanie modułu Rozdzielni "RG1" pola nr 6 Rozdzielni "RG"	Zasilanie budynku gospodarczego Poradni Zdrowia Psychicznego
---	--

PI=5Ø, ØK W
PS=35, ØK W

DCHRONA DODATKOWA: SZYBKIE SAMOCZYNNNE WYŁĄCZENIE ZASILANIA
TABLICA W II KLASIE IZOŁACJI

PRZEMIT OPRACOWANIA PROJEKT BUDOWLANY MODERNIZACJA ZASILANIA POMIAROWE, REZERWOWE I AWARYJNEGO	
DIREKTOR: SZPITAL, Indr. Tchalski Czeszochowa ul. Bony 1/3	
INWESTOR: Zespół Szpitali Miejskich Czeszochowa ul. Mironiewska 15	podpis
PROJEKTANT: mgr inż. Michał Wójcik ul. Łazińskich 140/88 SPRAWDZAJĄCY: mgr inż. Michał Wójcik ul. Łazińskich 140/88	podpis
OPRACOWAŁ: mgr inż. Michał Wójcik ul. Łazińskich 140/88	podpis
TYTUŁ RYSUNKU Schemat zasilania część II stan istniejący	
DATA 15.10.2014	NR RYSUNKU 9
SKALA 1:-----	