

Opis przedmiotu zamówienia

I. Wykaz urządzeń w kotłowniach gazowo-olejowych Miejskiego Szpitala Zespołonego w Częstochowie

1. Szpital przy ulicy Mirowskiej 15

Kotłownia Nr 1 wraz z infrastrukturą techniczną (kotły prod. Viessmann, palniki produkcji Weisshaupt)

- kotły parowe Vitoplex 100 – 2 szt. (do produkcji c.w.u.)
palniki Weisshaupt GL3/1-E – 2 szt.
- kocioł wodny Vitocrossal 300 – 1 szt. (c.o.)
palnik Weisshaupt G3/1E – 1 szt.
- kocioł wodny Vitoplex 300 – 1 szt. (c.o.)
palnik Weisshaupt GL3/1-E – 1 szt.
- instalacje naczyń przeponowych Reflex 3 x 500 litr
- zasobniki c.w.u. Vitocell 300 – 4 szt.
- układy pomp obiegowych prod. Wilo
- instalacja GAZEX z sensorami DEX – 4 szt.
(centralka typ: MD 4.Z)

Kotłownia Nr 2 wraz z infrastrukturą techniczną (kotły prod. Viessmann, palniki produkcji Weisshaupt)

- kotły wodne Vitocrossal 300 – 1 szt.
palniki WGL 30N/1-A – 1 szt.
- kotły wodne Vitoplex 300 – 1 szt.
palniki WGL 30N/1-A – 1 szt.
- zasobniki c.w.u. ACU Smart – 3 szt.
- instalacje naczyń przeponowych Reflex 2 szt. 200l, 140l
- układy pomp obiegowych LFP Leszno
- instalacja GAZEX z sensorami DEX – 6 szt.
(centralki typ: MD-4.Z A; MD-2.ZA)

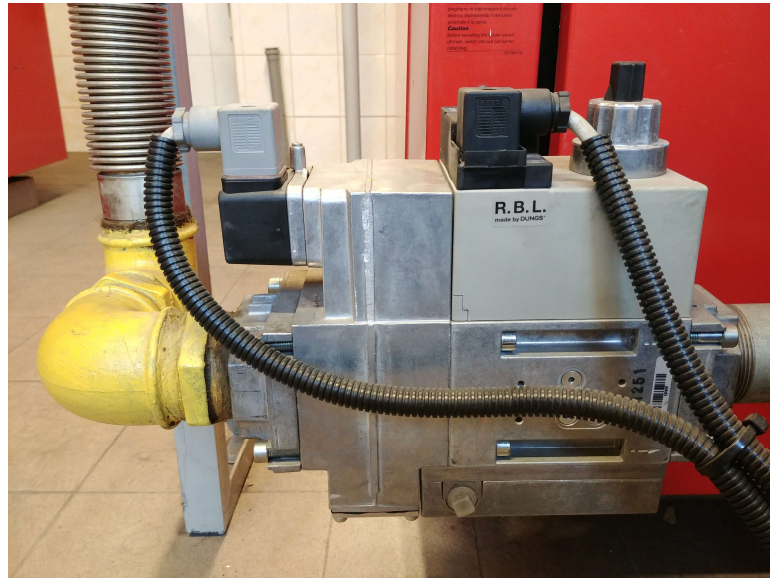
2. Szpital przy ulicy Mickiewicza 12

Kotłownia wraz z infrastrukturą techniczną

- kotły wodne Hoval Uno 3 – 2 szt.
(palniki Rielo RLS 68/MMX – 2 szt.)
- zasobniki c.w.u. – 2 szt. (LEMET, ok. 800 – 1000l)
- instalacje naczyń przeponowych Reflex – 800l
- układy pomp obiegowych: WILO
- instalacja GAZEX z sensorami DEX – 2 szt. (centralki typ: MD-2.Z A)

W kotle HOVAL Uno-3 nr 601510510310 niezbędna wymiana modułu gazowego, kocioł nie pracuje.

Zdjęcia modułu zamieszczone poniżej.



Zdjęcie Nr 1



Zdjęcie Nr 2

3. Szpital przy ulicy Bony 1/3

Kotłownia wraz z infrastrukturą techniczną (kotły prod. Viessmann)

- kocioł wodny Vitocrossal 300
- palniki Weisshaupt – 1 szt. (WG 30N/1C; GL 1/1E)
- zasobniki c.w.u. – Viessmann 3 szt. x 500l
- instalacje naczyń przeponowych Reflex – 2 szt. (400l, 200l)
- układy pomp obiegowych: Wilo, Grundfos
- instalacja GAZEX z sensorami DEX – 2 szt.
(centralka typ MD-2.ZA)

II. Zakres zadań do wykonania przy przeglądzie technicznym i naprawie

- czyszczenie i konserwację wymiennika ciepła kotła inaczey komory spalania,
- czyszczenie i regulację palników kotłów wraz z komputerową analizą spalin,
- przegląd i regulacja elektronicznych regulatorów kotłów,
- sprawdzenie zabezpieczeń procesu spalania (elektrody jonizacyjnej, fotokomórki czy termopary)
- sprawdzenie poprawności działania zabezpieczeń kotłów (termostatów, STB, czujników zaniku ciągu)
- sprawdzenie poprawności działania zabezpieczeń kotłowni (zaworów bezpieczeństwa, zabezpieczeń stanu wody, naczyń przeponowych)
- czyszczenie filtrów wodnych obiegów grzewczych,
- sprawdzenie poprawności działania pozostałych urządzeń kotłowni (pomp, siłowników, zaworów),
- uzupełnienie wody w instalacji centralnego ogrzewania,
- usuwanie drobnych usterek,
- wymiana granulatu do neutralizatora kondensatu,
- sprawdzenie szczelności instalacji gazowej detektorem gazu,
- sprawdzenie i test działania Systemu Bezpieczeństwa GAZEX (czujniki - wykonanie próbnego testu przy użyciu gazu testowego + centralki MD),
- sprawdzenie poprawności działania zaworów odcinających gazu MAG,

- wykonanie naprawy kotła wodnego HOVAL, wymiana uszkodzonego modułu gazowego – wykonanie regulacji, kalibracji i analizy spalin, sprawdzenie poprawności pracy kotła,

- wystawienie protokołów serwisowych po wykonaniu usługi,
- wykonanie usługi w godzinach pracy Zamawiającego (7⁰⁰ – 15⁰⁰ dni robocze),
- utylizacja zużytych materiałów.