

Załącznik Nr 1

## Opis przedmiotu zamówienia

### 1. Wykaz części do wymiany w obiekcie SP ZOZ Miejskiego Szpitala Zespołonego w Częstochowie przy ulicy Bony 1/3

a). zawór antyskażeniowy typ SOCLA (dane techniczne zdjęcie poniżej)  
(na zasilaniu zimnej wody użytkowej w Szpitalu)



Zdj. nr 1 Zawór antyskażeniowy SOCLA

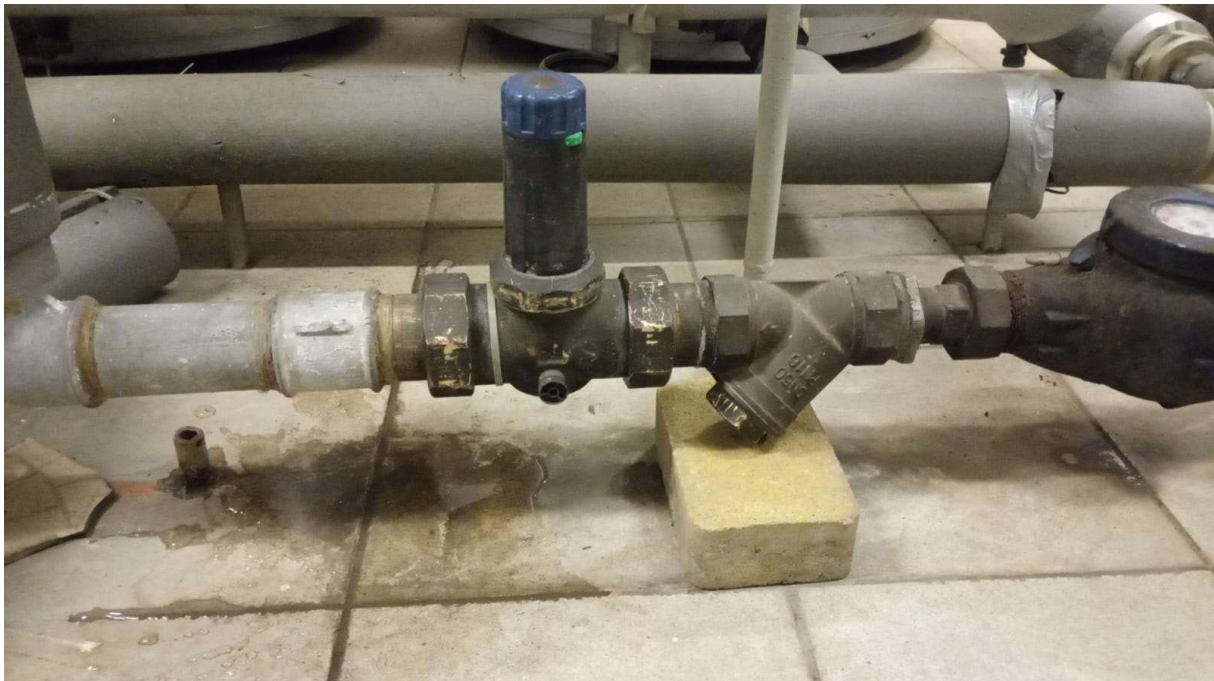


Zdj. nr 2 Zawór antyskażeniowy SOCLA

b). Reduktor ciśnienia (w instalacji doprowadzającej zimną wodę do wymiennika ciepłej wody użytkowej)



Zdj. nr 3 Reduktor ciśnienia



Zdj. nr 4 Reduktor ciśnienia

## 2. Zakres czynności do wykonania

- wymiana zaworu antyskażeniowego i reduktora ciśnienia,
- sprawdzenie poprawności działania zaworu i reduktora,
- wystawienie protokołów serwisowych po przeprowadzonej naprawie.